

**HONDA**

The Power of Dreams

**PREMIUM HYBRID  
POWER UNLIMITED**



ALL-NEW  
**CIVIC**  
**e:HEV**

Honda **e:TECHNOLOGY**



ALL-NEW  
CIVIC  
e:HEV

## Live life to the full

The 2023 All-New Civic e:HEV, a first in the region, embodies self-charging hybrid technology at its most advanced with responsiveness and efficiency built-in.

The Civic can run exclusively on smooth and silent electric battery power, making your drive as exhilarating as well as efficient. Now in its 11th generation the Civic benefits from a legacy of Honda Hybrid Technology and the resultant e:HEV powertrain supplies the perfect balance of performance and economy every time you get behind the wheel.

Furthermore, the Civics' sporty dynamics are wrapped in a stunning sleek body that demands attention and the e:HEV technology exudes a full hybrid experience on every drive.

## عش الحياة بكل معانيها

أهلاً بكم مع هوندا سيفيك (e:HEV 2023) الجديدة كُلياً الأولى من نوعها في المنطقة. سيارة أهدى ما يُقال عنها إنها التجسيد الواقعي لمفهوم التكنولوجيا الهجينة الذاتية الشحن.

تميز السيارة بمستويات استجابة وكفاءة مُدمجة عالية: ذلك أنها مزودة بميزة فريدة لا تجدها في غيرها من السيارات ألا وهي إمكانية تشغيل السيارة ببطارية كهربائية صامتة ذات كفاءة عالية، مما يحقق لك المزيد من المتعة والفاعلية في تجربة القيادة. هذا هو الجيل الحادي عشر من هوندا سيفيك في طئته الجديدة يستفيد من الإرث الطويل والقوي للتكنولوجيا الهجينة من هوندا لتتمخض كل سنوات الخبرة هذه وتُخرج لنا مجموعة حديثة هجينة لنقل الحركة هي مجموعة e:HEV التي توفر لك التوازن المثالي بين الأداء واستهلاك الطاقة في كل مرة تجلس فيها خلف مقود سيارتك.

إضافة إلى ذلك، فإن التصميم والشكل الرياضي لسيارات هوندا سيفيك مُعزز بهيكل أنيق ذي مظهر يلفت الإنتباه، أما تكنولوجيا e:HEV فهي الترجمة الفعلية لتجربة قيادة هجينة بالكامل.

# Style that stands out

# التصميم الخارجي

When designing the all-new Civic, Honda engineers focused on creating a car that addressed consumers' demand for emotional styling and dynamic feel. Staying true to Honda's 'Exhilarating Civic' development ethos, the result is an evolved silhouette formed of simple and refined design elements that enhance the overall driving experience.

عند تصميم سيارة هوندا سيفيك الجديدة كلياً، ركّز مهندسو هوندا على تصميم سيارة تُلبي جميع احتياجات ومطالب عملائنا بداية من جاذبية المظهر ووصولاً إلى سلاسة الأداء وقوته. واستمراراً لمسيرة وروح التطويرات المُبهجة المُستمرة التي تُضفيها هوندا على سيارات سيفيك، فها نحن نرى صورة مكتملة مبنية على عناصر التصميم البسيط والمصقول، من شأنها أن تُعزز الأداء الكلي لتجربة القيادة.

عجلات ذات تصميم مميز وجذاب مصنوعة من سائك الألومنيوم بمقاس 17 بوصة مُقطعة آلياً.

كما أن مصابيح الضباب الأمامية من نوع LED تحمل تصميمًا مميزًا وجذابًا يوفر مجالاً أفضل للرؤية.

فالمصابيح LED النهارية المدمجة بالإضافة إلى إشارات الانعطاف LED، وكذلك مصابيح خلفية LED بالكامل، كل ذلك يُضفي المزيد من الأناقة على التصميم الحديث والأنيق للسيارة.

تم دمج مصابيح التوقف LED و الإضاءة الخلفية مع المصد الخلفي مما يُضفي مزيداً من الإنسيابية على مظهر السيارة الخارجي

The all-new, streamlined design of the Civic e:HEV sets the stage for this next generation with its clean, contoured lines and sporty silhouette that simply demand attention. In town or on the open road, this is a car that's designed to impress.

فالتصميم الجديد كلياً والانسيايبي لهوندا e:HEV، يُمثل الطريق نحو الجيل الجديد والقادم من السيارات الذي يتميز بخطوطه الواضحة والمُحددة ولمساته الرياضية التي تتطلب الاهتمام بكل التفاصيل. سواء كنت تقود سيارتك في المدينة أو في أحد الطرق المفتوحة، فلتعلم أن هذه السيارة مُصممة لتجذب الأنظار وتخطف القلوب من الوهلة الأولى.



17" grey machine cut Alloy wheels, look simply stunning.



LED Front fog lights look elegant whilst providing a better field of vision.



LED Day Time Running Lights combined with LED turn signals and full LED headlights add to the sleek modern design



Striking Red Rear Combination Lights : Rear LED stop and taillights integrate into the trunk and rear fender for a more dynamic look

# First Class Cabin

# مقصورة قيادة من الطراز الأول

In continuation with Honda's long-standing tradition of interior packaging with utmost comfort, the Civic e:HEV interior reflects the same values in its interior with generous space and usability across the cabin.

إستمراراً لمسيرة هوندا الطويلة فيما يتعلق بتزويد سياراتها بتصميم داخلي يوفر أعلى درجات الراحة، فنجد أن التصميم الداخلي لسيارة سيفيك e:HEV يعكس قيم و معايير هوندا في مقصورتها الراحبة و سهولة الإستخدام.

كما أن الأعمدة الأمامية المسحوبة للخلف وغطاء المحرك المنخفض ولوحة القيادة المسطحة ومساحات الزجاج الأمامي المخفية و كذلك أركان الزجاج الأمامي المُصممة بعناية لتوفر للسائق رؤية بانورامية واضحة.

وسواء كنت تقود السيارة ضمن أعمالك الروتينية اليومية أو في جولتك في عطلة نهاية الأسبوع فلا تفلت: ذلك أن التصميم الداخلي لسيارة سيفيك ضم على نحو يساهم في تحويله إلى مساحة كبيرة تساعدك في نقل أي أمتعة ترغب في حملها إلى أي وجهة تقصدها.

إضافة إلى ذلك فإن السيارة تتميز بفتحة سقف كهربائية تفتح بسهولة ومزودة بعكاس رجاج ذاتي التشغيل بما يضمن الهدوء التام داخل مقصورة القيادة.

تمتد ألواح الشبكة الأمامية التي على شكل خلايا النحل لتصل إلى لوحة القيادة مما يزداد السيارة بتصميم أنيق وعصري على نحو يخفي منافذ التهوية. كما تتميز أدوات التحكم في درجة الحرارة في السيارة بملمس خاص.



The pulled-back A-pillars, low hood, flat dashboard and hidden windshield wipers enable a windshield with clearly defined corners for a panoramic view.



Whether it's your day-to-day routine or a weekend activity, the Civic's interior has been designed to effortlessly convert into a space that can transport everything you need.



One touch Power Sunroof opens effortlessly with the shade and the auto pop up wind deflector ensures cabin quietness.



Metal honeycomb mesh panels span the dash to deliver a fresh, clean design and discreetly hide the air vents. The knurled climate control dials feel premium to touch.

Specially designed contour hugging seats ensure a comfortable drive with controls clearly laid out close to hand on the stylish dashboard.



تضمن المقاعد تصميماً مميزاً يعمل على إحتواء الجسم و تزويد السائق بتجربة قيادة مريحة مع وسائل تحكم وضعت بطريقة مُحكمة على لوحة القيادة الأنيقة على نحو يسهل الوصول إليها.

Specifications may vary in some countries and are subject to change without notice. Please consult your local dealer for details.

قد تختلف المواصفات في بعض البلدان وهي خاضعة للتغيير من دون إشعار مسبق. للمزيد من التفاصيل، يُرجى مراجعة الوكيل المحلي.



\*Model shown Civic e:HEV EX grade with Black Fabric Seats  
Specifications may vary in some countries and are subject to change without notice. Please consult your local dealer for details.

قد تختلف المواصفات في بعض البلدان وهي خاضعة للتغيير من دون إشعار مسبق. للمزيد من التفاصيل، يُرجى مراجعة الوكيل المحلي.

## تعرف على المزيد من المعلومات

هوندا سيفيك الجديدة كُلياً (e:HEV) تُقدم لسائقها شاشة للنظام الصوتي ملونة جديدة كُلياً بمقاس 9 بوصات، أزرار الوظائف الأساسية هي أزرار بارزة بما في ذلك زر التحكم في الصوت. كما توجد شاشة كبيرة سهلة الاستخدام ذات أيقونات يسهل استخدامها من أجل عملية الملاحة، وتتضمن تلك الشاشة وظائف الصوت والبلوتوث والاتصال بالهواتف الذكية وغيرها من الإعدادات. إذا كنت ترغب في معرفة وضع القيادة الذي عليه سيارة هوندا سيفيك (e:HEV)، فليس عليك سوى الضغط على أيقونة "تدفق الطاقة" (Power flow).

## A Touch More Information

The Honda Civic e:HEV debuts an all-new 9-inch color Display Audio. Main function buttons are hard keys, including the volume. Large, screen is intuitive with easy-to-recognize icons for navigation, audio functionality, Bluetooth, smart phone connectivity and settings. If you want to know what driving mode your Honda Civic e:HEV is in, just press the "Power Flow" icon.

تتميز شاشة العرض القياسية الملونة بمقاس 9 بوصات بأنها مزودة بنظام Apple CarPlay® وكذلك نظام Android Auto™ سلكي مُدمج.

كما تتميز سيارة هوندا الجديدة كُلياً بشاشة لوحة عَدّادات رقمية LCD بالكامل. يبلغ قياس تلك الشاشة 7 بوصات، وهي شاشة عالية الدقة LCD بالألوان الكاملة تعرض مجموعة متنوعة من المعلومات، وجميع وظائفها قابلة للتخصيص عن طريق أزرار على عجلة القيادة.



The standard 9-inch color Display Audio is equipped with wireless Apple CarPlay® and wired Android Auto™ integration.



The All-New Civic features first all-digital LCD instrument display. Measuring 7 inches, the high-definition full-color LCD panel displays a variety of information, all customizable from the steering wheel.

تتميز شاشة العرض الصوتية التي تأتي بمقاس 9 بوصات بأنها مزودة بتطبيق داخلي من أجل خدمات الملاحة حتى عندما لا تكون السيارة متصلة بالإنترنت، سوف تساعدك الخرائط في إيجاد طريقك.

إضافة إلى ذلك فإن سيارة (e:HEV) تتميز بمنفذ USB أماميين من أجل الشحن وتوصيل الهواتف الذكية.



The 9-Inch Display Audio System has an inbuilt app for Navigation so that even though you're offline, the maps will help you to find your way.



The Civic e:HEV features two front USB ports for charging and smartphone connectivity.

# مجموعة نقل الحركة ذات درجة استجابة وكفاءة عالية

تتميز سيارة هوندا سيفيك (e:HEV) بمحرك دورة Atkinson جديد يعمل بنظام الحقن المباشر سعة 2.0 لتر، يُؤد قوة مقدارها 141 حصاناً @ 6000 لفة في الدقيقة، ونظام عزم دوران قدره 189 نيوتن/م @ 4500 لفة في الدقيقة، وكفاءة في استهلاك الوقود قدرها 25 كلم/ لتر (حسب معايير القيادة الأوروبية الجديدة).

## Efficient and responsive powertrain

The Honda Civic e:HEV features a New 2.0-litre direct-injection, Atkinson cycle Engine that generates 141 hp @ 6000 rpm, a torque of 189 N-m @ 4500 rpm and fuel efficiency of 25 km/L\* (NEDC Standard)

\*تم احتساب أرقام كفاءة استهلاك الوقود في ظل ظروف اختبار قياسية. قد تختلف الكفاءة الفعلية لاستهلاك الوقود وفقاً لظروف الطريق و أسلوب القيادة و البيئة المحيطة أثناء القيادة. تختلف المواصفات حسب الدولة. يُرجى مراجعة الوكيل المحلي لمزيد من المعلومات والتفاصيل.

\*Fuel efficiency figures are based on standard test conditions. Actual fuel efficiency may vary based on road conditions, driving style and driving environment. Specifications may vary in some countries and are subject to change without notice. Please consult your local dealer for details.

\*Model shown is 5 Door Civic e:HEV in Brilliant Sporty Blue  
Specifications may vary in some countries and are subject to change without notice. Please consult your local dealer for details.

الموديل الموضح هو لسيارة سيفيك e:HEV 0 أبواب  
قد تختلف المواصفات في بعض البلدان وهي خاضعة للتغيير من دون إشعار مسبق. للمزيد من التفاصيل، يُرجى مراجعة الوكيل المحلي.



**أوضاع القيادة:**  
توفر لك أوضاع القيادة في سيارة هوندا سيفيك الجديدة كلياً المزيد من قوة الأداء فضلاً عن توفير في الطاقة عند الحاجة. حيث يتيح لك السيارة إمكانية التبديل بين أوضاع القيادة بكل سهولة، وتشمل أوضاع القيادة: الوضع العادي (Normal) والوضع الرياضي (Sport) ووضع توفير الطاقة (Econ). الأمر الذي يتيح لك تخصيص تجربة القيادة حسب ما يناسبك، ويساعدك في تحقيق الاستفادة القصوى من نظام e:HEV. حيث يشير وضع القيادة العادي (Normal) إلى التوازن المثالي بين قوة الأداء والكفاءة والفاعلية، في حين أن الوضع الرياضي (Sport) يشير إلى مستوى أعلى من التسارع، أما وضع توفير الطاقة (Econ) فالهدف الأساسي منه هو تحسين كفاءة استهلاك الوقود.

**Driver Modes**  
A true all-rounder, the all-new Civic's driving modes offer extra performance or economy on demand. Switching effortlessly between Normal, Sport and Econ allows you to tailor your drive to suit your preference and get the best performance from the e:HEV system.

Normal demonstrates a perfectly engineered balance of performance and efficiency, while Sport offers greater acceleration and Econ works to improve fuel efficiency.

**ذراع تبديل السرعات من أجل التحكم في عمل المولد:**  
يستخدم ذراع تبديل السرعات الموجود في عجلة القيادة من أجل تعديل وضبط مقدار التباطؤ وتعديله حسب ظروف القيادة. ذلك أن الذراع (+) يقلل من معدل التباطؤ، في حين أن الذراع (-) يزيد من معدل التباطؤ. كما أن ذلك يساعد أيضاً في زيادة معدل عمل المولد من أجل شحن البطارية العالية الجهد.



**Paddle Shifters for Regeneration Control**  
The paddle shifters on the steering wheel are used for adjusting the amount of deceleration, depending on the driving conditions. The + paddle reduces the rate of deceleration, and the - paddle increases the rate of deceleration.

This also helps to increase the rate of regeneration for charging the high voltage battery sufficiently.

# Hybrid Performance

In a first, the Civic is now equipped with a e:HEV i-MMD Powertrain for this region. Honda was the first manufacturer to introduce its mass-produced Honda Insight in 1999. Since then we've offered hybrid powertrains across the range, even integrating one into our top-of-the-range NSX supercar. Honda has been at the forefront of the hybrid revolution for over 20 years with millions of vehicles in service.

## الأداء الهجين

أول مرة في المنطقة، يتم تزويد سيارة سيفيك بنظام مجموعة نقل الحركة e:HEV i-mmd كانت شركة هوندا أول شركة تصنيع تطرح سيارة هوندا إنسايت (Honda Insight) بكميات كبيرة في عام 1999. ومنذ ذلك الحين ونحن نقدم مجموعة من نظم نقل الحركة الهجينة في الفئات التي نطرحها حتى إننا قمنا بدمج إحداها في واحدة من أفضل السيارات الفائقة في فئة NSX لطالما كانت شركة هوندا هي صاحبة السبق والريادة في ثورة النظم الهجينة في مجال السيارات على مدار الأعوام العشرين الماضية وذلك عبر ملايين السيارات التي طرحتها في الأسواق.

إن الأداء الهجين الذي توفره سيارة هوندا هو نتاج عملية مزج دقيقة ومتقنة بين محرك بالوقود ذي كفاءة عالية قوي سعة 2.0 لتر وبين اثنين من المواتير الكهربائية وبطارية أيونات الليثيوم.

وتتمثل الميزة التي توفرها تكنولوجيا النظام الذكي الجديد ذي أوضاع القيادة المتعددة (i-MMD) في أنه -بجانب استخدام المحرك ذو الوقود لتوليد كهرباء السيارة- يقوم بتجميع أي كميات مهدرة من الطاقة لاستخدامها في إعادة شحن البطارية؛ مما يعني أنه لن يكون عليك توصيل سيارة e:HEV بمصدر تيار كهربائي رئيسي. إنه النظام الهجين الذي سوف تشعر معه بسهولة القيادة وممتعتها في كل مرة تجلس فيها وراء مقود سيارتك.

**ماذا تعرف عن تكنولوجيا i-MMD**  
توفر تكنولوجيا النظام الذكي الجديد ذو أوضاع القيادة المتعددة (i-MMD) تجربة قيادة سلسة وأكثر استجابة وكفاءة وفاعلية؛ حيث تعمل على توفير السلس لأفضل مستويات الطاقة وذلك عن طريق التحويل التلقائي بين أوضاع القيادة الثلاثة: القيادة الكهربائية (Electric Drive)، والقيادة الهجينة (Hybrid Drive)، والقيادة بالمحرك (Engine Drive).

**البطارية:**  
تتميز السيارة بأن بطاريتها العالية الجهد وجميع ما يتعلق بها من مكونات مجمعة بصورة محكمة ومثبتة أسفل وحدة التحكم الذكية في المقاعد (IPU). هذا دون التأثير على المساحة الرحبة للمقصورة الداخلية وراحة الركاب.



Honda Hybrid performance is the result of the clever combination of a powerful and efficient 2.0L petrol engine, with two electric motors and a lithium-ion battery.



i-MMD's advantage is that as well as using the petrol engine to generate electricity, it can harvest otherwise wasted energy to recharge the battery, meaning you'll never have to plug your Civic e:HEV into the mains. It's the hybrid you can feel, giving drivability you will enjoy everyday.



**i-MMD TECHNOLOGY EXPLAINED**  
Intelligent Multi-Mode Drive (i-MMD) technology provides a responsive, smooth and efficient driving experience, seamlessly delivering optimum power by automatically switching between three driving modes: Electric Drive, Hybrid Drive and Engine Drive.



**PACKAGING:**  
The High Voltage Battery and related components are cleverly packaged in the under seat Intelligent Power Unit (IPU) assembly. With no compromise on interior space utility and passenger comfort.



\*Model shown is 5 Door Civic e:HEV in Platinum White Pearl  
Specifications may vary in some countries and are subject to change without notice. Please consult your local dealer for details.

الموديل الموضح هو لسيارة سيفيك e:HEV 0 أبواب  
قد تختلف المواصفات في بعض البلدان وهي خاضعة للتغيير من دون إشعار مسبق. للمزيد من التفاصيل، يُرجى مراجعة الوكيل المحلي.



\*Model shown Civic e:HEV EX grade in Morning Mist Metallic. Specifications may vary in some countries and are subject to change without notice. Please consult your local dealer for details.

قد تختلف المواصفات في بعض البلدان وهي خاضعة للتغيير من دون إشعار مسبق. للمزيد من التفاصيل، يُرجى مراجعة الوكيل المحلي.

### مميزات القيادة بالنظام الذكي الجديد ذي أوضاع القيادة المتعددة (i-MMD)

- توفير عالٍ لاستهلاك الوقود
- انخفاض الانبعاثات
- عدم الحاجة لتوصيل السيارة بمصدر تيار كهربائي رئيسي
- استجابة فورية للطاقة
- قيادة كهربائية صامتة
- قيادة سلسة دون جهد في كل الظروف والأوقات

#### Benefits of i-MMD Drive

- High fuel economy
- Low emissions
- No need to plug-in
- Instant power response
- Silent electric drive
- Effortless driving for any situation



#### القيادة الكهربائية (ELECTRIC DRIVE)

في وضع القيادة الكهربائية يكون المصدر الوحيد لطاقة تشغيل السيارة هو بطارية الليثيوم-أيون توفر تجربة قيادة صامتة دون أي إزعاج ومستوى انبعاثات منخفض. يُستخدم هذا الوضع عند التسارع من نقطة الثبات أو أثناء القيادة بسرعة منخفضة. في وضع القيادة الكهربائية، يمكن استخدام نطاق كهربائي خالص لمقدار 2 كم.

#### ELECTRIC DRIVE

Electric Drive draws power solely from the lithium-ion battery via a drive motor, delivering silent, low-emissions driving. This is used when accelerating from standstill or during low-speed driving. In Electric Drive, a pure electric range of 2km is possible.

#### القيادة الهجينة (HYBRID DRIVE)

في وضع القيادة الهجينة، يتم إشراك المُحرك ذو الوقود وكذلك مواتيير الدفع الكهربائية في عملية التشغيل بكل سلاسة، ومثال ذلك عند زيادة السرعة أثناء القيادة بسرعة أو عند صعود المرتفعات. يعمل المُحرك ذو الوقود على دفع موتور توليد الكهرباء الذي يعمل بدوره على توفير الطاقة إلى موتور الدفع الكهربائي و في حال وجود طاقة زائدة يتم استخدامها من أجل إعادة شحن البطاريات.

#### HYBRID DRIVE

In Hybrid Drive, both the petrol engine and electric motors seamlessly share the work, for example when accelerating at speed or driving up-hill. The petrol engine drives the electric generation motor, which in turn delivers power to the electric drive motor and any excess power is used to recharge the batteries.

#### وضع القيادة بالمحرك (ENGINE DRIVE)

تمامًا كما يُفهم من اسمه، فإن وضع القيادة بالمحرك هو ذلك الوضع الذي يقوم فيه المُحرك الذي يعمل بالوقود بتزويد السيارة بالطاقة مباشرة ويتم استخدامه من أجل الحفاظ على سرعة الدفع عند مستوى عالٍ.

#### ENGINE DRIVE

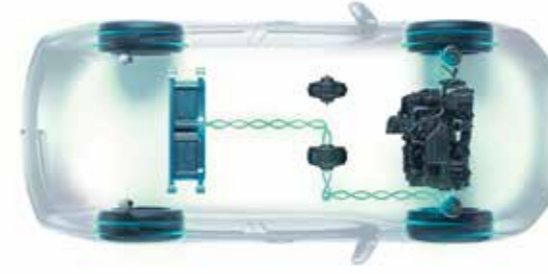
Engine Drive, as the name implies, is when the petrol engine is directly powering the car and is utilized for sustained high-speed motoring.

#### المكابح المتعددة

تعمل المكابح المتعددة على تحويل أي كميات طاقة زائدة إلى تيار كهربائي وتقوم بتخزينها في البطارية. وبدلاً من قيام الموتور الكهربائي باستهلاك الطاقة أثناء توزيعها على قيام الموتور الكهربائي باستهلاك الطاقة أثناء توزيعها على العجلات، فإنه يحتفظ بها من أجل توليد جهد كهربائي جديد.

#### REGENERATIVE BRAKING

Regenerative braking converts otherwise wasted energy into electricity and stores it in the battery. So instead of the electric motor consuming energy when it powers the wheels, it is reversed creating new electricity.







## السلامة المتطورة

## Advanced Safety



### Advanced Compatibility Engineering (ACE) Body Structure

Body rigidity not only provides strength to the vehicle but also contributes to Noise Vibration and Harshness (NVH) characteristics. The Civic e:HEV body provides an excellent safety cell and protection with our Advanced Compatibility engineering (ACE).

### هيكل السيارة مدعوم بتقنية الهندسة التوافقية (ACE) المتقدمة

إن صلابة الهيكل لا توفر قوة للمركبة فحسب، بل إنها تساهم في رفع قدرة السيارة على مقاومة الصدمات والاهتزاز (NVH). يوفر هيكل سيارة هوندا سيفيك (e:HEV) أفضل وسائل السلامة والأمان والحماية والفضل في ذلك يعود إلى تقنية الهندسة التوافقية المتقدمة (ACE).

كاميرا خلفية عريضة بـ 3 طرق للعرض  
تعمل الكاميرا الخلفية العريضة الزاوية التي تُستخدم عند الرجوع إلى الخلف على عرض الصورة من خلال شاشة العرض بمقاس 9 بوصات، حيث يمكنك اختيار المشهد بناءً على ظروف القيادة الخاصة بك.



### Rear Wide View Camera with 3 views

Engage reverse and the rear view camera automatically comes to life on the 9" display screen, choose the correct view depending on your circumstances

كما يضمن النظام الخاص بالتذكير بوجود ركاب بالمقاعد الخلفية وكذلك نظام التذكير بأحزمة الأمان أن يرتدي جميع الركاب في المقعد الخلفي والأمامي أحزمة الأمان، إلى جانب التحقق من منطقة المقعد الخلفي عند إيقاف المحرك.



### Rear Seat Occupant and Seatbelt reminders

Rear Seat Occupant and Seatbelt reminder systems ensure front and rear passenger are fully belted up and to check the rear seat area, when the ignition is turned off

### مستشعرات لصف السيارة (أمامية وخلفية)

إن المستشعرات الأمامية والخلفية الخاصة بصف السيارة في هوندا سيفيك تضمن للسائق القدرة على صف المركبة بأسرع طريقة ووقت ممكنين وذلك عن طريق عرض المشهد المحيط به في شاشة عرض صوتية قياس 9 بوصات.

### الوسائد الهوائية

تضمن الوسائد و الستائر الهوائية الجانبية والأمامية سلامة الأشخاص الركاب من ذواك وأجبارك في حال وقوع حادث، ذلك أن الوسائد الهوائية الأمامية الجديدة لحماية السائق والراكب الأمامي مُصممة على نحو يساعد في تقليل دوران الرأس في حالات التصادمات المائلة أو الجانبية. إضافة إلى ذلك فإن الوسادة الهوائية الجانبية في منطقة الراكب، تستخدم تصميمًا ثلاثي الحجرات للوصول إلى نتيجة مماثلة حيث يوجد حجرتان مصممتان من أجل تخفيف دوران الرأس والسيطرة عليه.



### Front and Rear Parking Sensors

Parking sensors both in front and rear of the Civic ensure the driver parks the vehicle in the safest manner with the display showing on the 9" DA



### Air Bags

Standard front side and side curtain airbags ensures your loved ones are in safe hands, if the unfortunate was to happen. New front airbags for both the driver and passenger are designed to reduce head rotation, especially in oblique or offset collisions. The passenger-side front airbag uses a three-chamber design to achieve a similar result, with two outer chambers designed to cradle and control head rotation.

# Comfort and Convenience

# الراحة والهدوء

**شاشة معلومات السائق**  
في الأمام يتم عرض مجموعة من المعلومات بشكل جديد كلياً من خلال شاشة 7 بوصة TFT-LCD ملونة بالكامل، وهي ما تعرف بشاشة معلومات السائق، محاطة بمقياس حالة شحن البطارية وكذلك مستوى الوقود.

تشتمل شاشة معلومات السائق (DII) على عداد سرعة رقمي كبير، ومقياس خطي للطاقة، ومؤشر لبيان حالة الشحن. كما توجد منطقة المحتوى وهي مدمجة في النصف السفلي من شاشة معلومات السائق (DII) حيث يمكن للسائق التمرير للأسفل للاختيار من بين العديد من المعلومات بما في ذلك: بيانات المسارات الصوتية، وجهات الاتصال للهاتف الذكي، وكذلك بيانات الصيانة الذكية للمركبة.

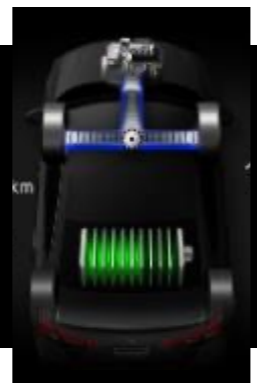
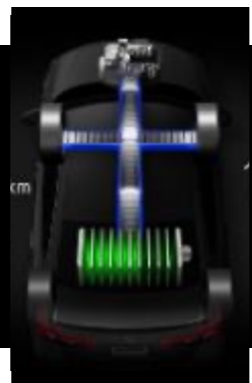
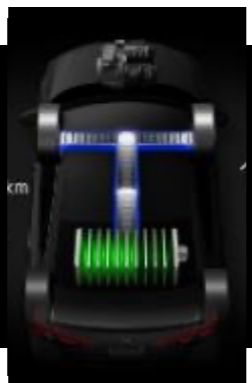
كما تتميز أيضًا بعرض رسم توضيحي لسريان الطاقة الحالية حيث توضح مصدر الطاقة الذي تعمل به المركبة، وما إذا كانت البطارية لاقتراح المزيد من تقنيات القيادة الموفرة للطاقة. يمكن ECO Guide يجري شحنها، وتعرض أيضًا "دليل وضع توفير الطاقة للسائقين مراقبة كفاءة استهلاك الوقود بمرور الوقت وذلك عن طريق متابعة نمط القيادة، وكسب النقاط التي تظهر على الشاشة على هيئة أيقونات في شكل أوراق الشجر، حيث تزيد بمجرد أن يتم الوصول إلى مرحلة مختلفة من كفاءة استهلاك الوقود.

وضع القيادة الكهربائية (EV)

وضع القيادة الهجين

وضع القيادة بالمحرك (Engine drive)

وضع القيادة باستخدام المولد (Regeneration)



EV mode

Hybrid mode

Engine drive mode

Regeneration mode

## DRIVER INFORMATION INTERFACE

Ahead of the steering wheel sits an all-new instrument binnacle, featuring a large full-colour 7-inch TFT-LCD Driver Information Interface (DII) central display, flanked by battery charge status and fuel-level gauges.

The DII includes a large digital speedometer and linear power gauge with a charge status indicator. Integrated into the lower half of the DII is a "content zone", which the driver can scroll through to choose from a variety of information, including audio track information, smartphone contacts, and smart vehicle maintenance information.

It also features a graphic of the current power flow, indicating the vehicles power source and if the battery is being charged, and an "ECO Guide" to suggest more efficient driving techniques. Drivers can monitor their efficiency over time with a drive cycle score, earning points depicted by leaf icons in the display, increasing or decreasing as a different stage of fuel economy is achieved.



Specifications may vary in some countries and are subject to change without notice. Please consult your local dealer for details.

قد تختلف المواصفات في بعض البلدان وهي خاضعة للتغيير من دون إشعار مسبق. للمزيد من التفاصيل، يُرجى مراجعة الوكيل المحلي.

**المساحة الرحبة لصندوق الأمتعة:**  
في سيارة هوندا سيفيك (e:HEV) جرى تثبيت البطارية العالية الجهد أسفل المقاعد الخلفية. الأمر الذي يساعد في طي المقاعد الخلفية بنسبة 60/40 لاستيعاب الأمتعة الطويلة. هذا إلى جانب المساحة الرحبة لصندوق الأمتعة.



#### Rear Trunk Space

The High Voltage Battery of the Civic e:HEV is located under the rear seats. This enables the rear seats to have a 60/40 split for those long item and ample trunk space.

كما أن مسند الذراع الموجود في منتصف المقاعد الخلفية للسيارة سيكون مصدرًا للراحة والمتعة للركاب أثناء الرحلات الطويلة. هذا بالإضافة إلى وجود أماكن مخصصة لحفظ الأكواب: الأمر الذي يؤدي إلى الحفاظ على الأشياء مرتبة ونظيفة.



#### Rear center armrest

Rear center armrest is joy for those long journeys and of course cup holders to keep things tidy.

يمكن بواسطة هذه الميزة تشغيل مُحرك السيارة من على بُعد 400 قدم. إضافة إلى ذلك فإن نظام تشغيل المحرك عن بعد في سيارات هوندا منسل أيضًا بإعدادات مثل الطي الآلي لمرآيا الأبواب، والفتح والغلق الآلي للنوافذ. وكذلك الفتح الآلي لصندوق الأمتعة. كل ذلك لتوفير أعلى مستويات الراحة وسهولة الاستخدام لمالك السيارة.



#### Remote Engine Start with Key Fob:

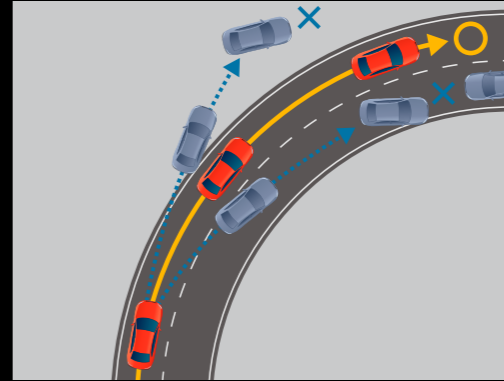
This feature can start your vehicle's engine from up to 400 feet away. Your Honda remote start system is also connected to settings such as Auto Folding/Retractable door mirrors, Auto Open and Close windows and automatic trunk opening for easy convenience.

كما يضمن النظام الخاص بالتذكير بوجود ركاب بالمقاعد الخلفية وكذلك نظام التذكير بأحزمة الأمان أن يرتدي جميع الركاب في المقعد الخلفي والأمامي أحزمة الأمان. إلى جانب التحقق من منطقة المقعد الخلفي عند إيقاف المُحرك.



#### Useful Reminders

Rear Seat Occupant and Seatbelt reminders system ensures front and rear passenger are fully belted up and to check the rear seat area, when the ignition is turned off.



#### نظام المساعدة في ثبات السيارة

أثناء السرعات العالية، وإذا قام السائق بتغيير اتجاه المقود بشكل مفاجئ لتفادي حادث أو تصادم، قد يؤدي ذلك إلى انقلاب المركبة. ولمنع حدوث مثل هذا الأمر، وزيادة السيطرة على المركبة أثناء الدوران في المنعطفات، يتم تشغيل نظام الكبح في العجلات الأمامية والخلفية بصورة فردية في زاوية الانعطاف. الأمر الذي يساعد السائق في الحفاظ على ثبات السيارة في المنعطفات الخطرة والطرق الملتوية مما يحد من حالات الانحراف الزائد و التوجيه الأقل من اللازم (سوف يظهر للسائق وميض مؤشر VSA)

#### Vehicle Stability Assist

During high speed, if a driver makes a sudden steering movement to avoid an accident, the vehicle could flip over. To prevent this and keep control of the vehicle when cornering, braking is applied to the front and rear wheels individually to the inside wheel of a turn. This helps you to remain stable on sharp turns and bends, minimizing understeering, or oversteering or conditions. (Driver will see VSA light flashing)

**الفتحات الخلفية لمُكيف الهواء:**  
استمرارًا لجهود شركة هوندا واهتمامها براحة ركاب المقاعد الخلفية، تم تزويد هوندا سيفيك (e:HEV) بفتحات خلفية لمُكيف الهواء يمكن تعديل اتجاهها على نحو يضمن تدفق الهواء بشكل جيد ليصل إلى أحياتك وذويك.



#### Rear A/C Outlets

The Civic e:HEV considers the comfort of the rear passengers with A/C vents that can be adjusted to suit direction of airflow to their liking.

**نظام المساعدة للانطلاق على المنحدرات (HSA):**  
يساعد نظام المساعدة للانطلاق على المنحدرات (HSA) في منع السيارة المتوقفة على طريق منحدر من التقهقر إلى الخلف وذلك أثناء انتقال قدم السائق من على دواسة المكابح إلى دواسة البنزين.



#### Hill Start Assist

HSA helps prevent a vehicle stopped on a gradient from rolling back when the driver's foot moves from brake pedal to the accelerator.

**مرآيا أبواب آلية الطي:**  
تعمل هذه الميزة مع سلسلة المفاتيح حيث توجد المرآيا فتح / إغلاق عندما تكون السيارة مقفلة / مقفلة.



#### Auto Folding/Retractable door mirrors

This feature is operated with the key fob where the mirrors open/close when the car is locked/unlocked.

**مكابح يد كهربائية (EPB) مع وظيفة الإيقاف المؤقت**  
تتميز سيارة هوندا سيفيك (e:HEV) بأنها مزودة بمكابح يد كهربائية (EPB) مع وظيفة الإيقاف المؤقت الآلية. فبدلًا من نظام فرامل اليد التقليدية أو دواسة القدم في نظام المكابح، يمكن للسائق وبكل بساطة رفع مفتاح مكابح التوقف الإلكتروني عند صف المركبة والضغط لأسفل على المفتاح للأسفل لتحرير المكابح.



#### Electronic Parking Brake with Brake Hold

The Civic e:HEV features an electric parking brake with automatic brake hold. Instead of the traditional hand lever or foot pedal for the parking brake, the owner can simply lift the electric parking brake switch to set the vehicle's parking brake and push the switch down to release the parking brake.

**فوهات غسيل مخفية**  
وللمرة الأولى، في سيارة سيفيك e:HEV قد تم وضع فوهات المياه لمساحات الزجاج الأمامي بشكل مدمج ومخفي في أذرع المساحات. ليتم رش الماء فقط أمام المساحات، وبالتالي تحسين الرؤية، مقارنة بالأنظمة التقليدية، حيث يتم رش الماء على الزجاج الأمامي بالكامل، مما قد يُضعف الرؤية.



#### Hidden Washer Nozzles

As a first, for Civic e:HEV has hidden washer nozzles in the wiper arms. The water is only sprayed close to the position of the wipers, thus improving visibility, compared with traditional systems, where water is sprayed over the whole screen, impairing visibility.



#### Tyre Deflation Warning System

The Civic e:HEV is fitted with a Deflation Warning System which comes on when there is a change in tire pressure. This is a first warning of a possible puncture. In this case, the tires must be inspected immediately.

## Grades & Equipment



### Exterior

- LED Daytime Running Lights (DRL)
- Full LED Headlights (Hi and Low Beam)
- Auto Headlight Function
- Headlight Auto Adjuster
- LED Front Fog Lights
- Rear Fog Lights
- Headlight Auto Off (Timer:15 Secs)
- Rear Combi Lights with High Mount Stop Lights
- Body Color Outer Door Handle
- Shark Fin-Type Roof-Mounted Antenna
- Front and Rear Parking Sensors
- Power Sunroof
- Power Fold Mirror with Auto Retractable option
- Front Windshield Acoustic Glass

### Comfort and Convenience

- One Push Start Sytem
- Remote Control Engine Starter
- Cruise Control
- Smart Entry (Fr. Door + Trunk) with Walk Away lock
- Self Opening Trunk Lid
- Electric Parking Brake with Automatic Brake Hold
- Dual-Zone Automatic Climate Control System
- Auto Wipers
- Rear AC Vents
- Active Noise Control™ (ANC)
- Power Windows with All Auto Up/ Down Function
- Vanity Mirror with Illumination(Dr. + As.)
- Automatic-Dimming Rearview Mirror
- 3 Spoke Urethane Steering Wheel.
- Paddle Shift for Regeneration Control
- Rear Seat Occupant Reminder

### Interior

- Seats Upholstery - Fabric
- One Motion 60/40 split Rear Folding Seats
- Drivers Seat Adjustment (Manual 6 Way)
- Passenger Seat Adjustment (Manual 4 Way)

### Audio and Connectivity

- 9-Inch Display Audio with Touch Screen
- 7 Inch TFT Driver Information Interface (DII) with Multi Information Display (MID)
- Built in Navigation system
- 8 (4 Speakers + 4 Tweeters)
- Bluetooth® HFT®
- Front USB Port and Charger
- Wireless Apple CarPlay™
- Wired Android Auto™
- Voice Recognition System

### Safety

- Front Airbags (DR+AS)
- Side Curtain Airbags
- Side Airbags
- Rear Wide Camera with Dynamic Guidelines
- Vehicle Stability Assist™ (VSA®)
- Anti-Lock Braking System (ABS)
- Electronic Brake Distribution (EBD)
- Emergency Stop Signal (ESS)
- تذكير ربط حزام الأمان في المقاعد
- Fr+Rr Seatbelt Reminder
- Electronic Servo Brake System
- Agile Handle Assist
- Hill Start Assist
- Driver Attention Monitor
- Advanced Compatibility Engineering™ (ACE™) Body Structure

### Driver Information Interface

- Average Fuel Economy Indicator
- Instant Fuel Economy Indicator
- KM-to-Empty Indicator
- Odometer and Trip Meters (2)
- Exterior Temperature Indicator
- Drive modes - ECON + NORMAL + SPORT

### النظام الصوتي وإمكانية الاتصال

- شاشة صوتية مقياس 9 بوصات تعمل باللمس
- شاشة معلومات السائق 7 بوصة TFT مع شاشة معلومات متعددة
- نظام ملاحمة مُدمج
- 4 سماعات + 4 مكبرات صوت
- بلوتوث® HFT®
- منفذ أمامي وشاحن USB
- Apple CarPlay™ لاسلكي
- Android Auto™ لاسلكي
- نظام التعرف على الصوت

### تدابير السلامة

- وسائد هوائية أمامية (للراكب والراكب الأمامي)
- وسائد هوائية ستارية جانبية
- وسائد هوائية جانبية
- كاميرا خلفية عريضة الزاوية مع خطوط إرشادية ديناميكية
- نظام المساعدة في ثبات السيارة ((VSA®) VSA)
- نظام المكابح المانعة للتغلق (ABS)
- نظام توزيع قوة الكبح إلكترونيًا (EBD)
- إشارة التوقف للطوارئ (ESS)
- تذكير ربط حزام الأمان في المقاعد
- الأمامية والخلفية
- نظام المكابح الإلكترونية المؤازرة
- المساعدة الذكية للمكابح للتحكم في القيادة
- نظام المساعدة للانطلاق على المنحدرات (HSA)
- نظام مراقبة إلتباه السائق
- تحميم هيكل جسم السيارة بتقنية الهندسة التوافقية المتقدمة™ (ACE™)

### واجهة معلومات السائق

- مؤشر لمتوسط الاقتصاد في استهلاك الوقود
- مؤشر توفير الوقود الفوري
- مؤشر المسافة حتى نفاذ الوقود
- عداد المسافات وعداد الرحلات (2)
- مؤشر درجة الحرارة في المحيط الخارجي
- أوضاع القيادة: وضع توفير الطاقة (Econ) + الوضع العادي (Normal) والوضع الرياضي (Sport)

## اللفئات

### مميزات التصميم الخارجي

- مصابيح LED للإضاءة النهارية (DRL)
- مصابيح خلفية LED بالكامل (عالية ومنخفضة)
- تشغيل تلقائي للمصابيح الخلفية
- إمكانية التعديل وال ضبط الآلي للمصابيح الخلفية
- مصابيح LED أمامية للضباب
- مصابيح خلفية للضباب
- إطفاء تلقائي للمصابيح الأمامية (المؤقت: 15 ثانية)
- أضواء خلفية متعددة الأعراس
- مع لمبات توقف مثبتة بالأعلى
- مفايض أبواب بنفس لون الهيكل الخارجي
- هوائي مثبت على سقف
- السيارة على شكل زعنفة قروش
- مستشعرات لصف السيارة (أمامية وخلفية)
- فتحة سقف كهربائية
- مرايا قابلة للطي كهربائياً مع خيار الطي التلقائي
- زجاج أمامي عازل للصوت

### الراحة والملائمة

- نظام تشغيل بضغط زر
- تشغيل المُحرك عن بعد
- مُثبت سرعة
- الدخول الذكي (الباب الأمامي + صندوق الأمتعة) مع
- قفل تلقائي للسيارة عند الابتعاد عنها
- غطاء صندوق الأمتعة ذاتي الفتح
- مكابح يد كهربائية (EPB)
- مع وظيفة الإيقاف المؤقت.
- نظام للتحكم في درجة الحرارة داخل السيارة ثنائي المنطقة
- مساحات آية للزجاج
- فتحات تهوية خلفية
- نظام للتحكم النشط في الضوضاء داخل السيارة™ (ANC)
- نوافذ كهربائية مزودة بخاصية الفتح / العلق الآلي بالكامل
- مرايا للترتين مع إضاءة (السائق والراكب الأمامي)
- مرآة دائية التعتيم من أجل الرؤية الخلفية
- عجلة قيادة للأيبة مصنوعة من اليوريثان
- أذرع تعديل السرعات
- نظام تذكير بوجود ركاب في المقاعد الخلفية

### المقاعد

- تنجيد المقاعد - قماش
- مقاعد خلفية قابلة للطي بنسبة 40/60 تعمل بضغط واحدة
- تعديل مقاعد السائق (6 طرق يدويًا)
- تعديل مقاعد الراكب (4 طرق يدويًا)

## Colors

### Exterior Colors



Platinum White Pearl

أبيض لؤلؤي بلاتيني



Lunar Silver Metallic

فضي قمري معدني



Meteoroid Gray Metallic

رمادي معدني لامع



Crystal Black Pearl

أسود لؤلؤي كريستالي



Brilliant Sporty Blue Metallic

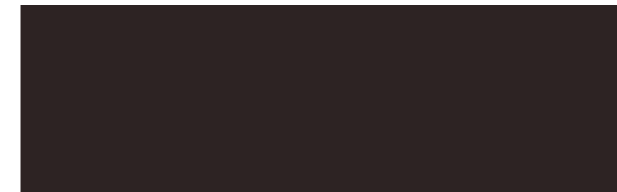
أرزق رياضي لامع معدني



Coffee Cherry Red Metallic

أحمر ميتالك

### Interior Colors



Black

### الألوان الداخلية



Morning Mist Metallic

ضباب الصباح المعدني

ALL-NEW  
**CIVIC**  
e:HEV

## الإكسسوارات

جناح جانبي UnderBody Spoiler - SIDE



اترك انطباعًا بلفت الأنظار وأنت تنطلق في الشوارع باستخدام جناح جانبي سفلي مخصص. هذه اللمسة الرياضية ذات التصميم الديناميكي الهوائي، تضيف لمسة شخصية لسيارتك.

واقتي الطين Mud Guard / Splash Guard



قوية ومتينة ، فهي تساعد على حماية سيارتك سيفيك من الأوساخ والكسور التي تسببها الأحجار ، كما أنها تكمل الخط الأنيق لسيارتك بتصميم مخصص.

عتبة جانبية مضيئة



صُنعت حافة عتبة الباب المضيئة من الفولاذ المقاوم للصدأ للمصقول من الداخل ، بينما تساعد في حماية عتبة الباب السفلية من علامات الاحتكاك، يتم تنشيط عتبات الأبواب المضيئة عند فتح الأبواب. تشمل تزيينات أمامية مضيئة، و خلفيه غير مضيئة

Crafted in brushed stainless steel, the illuminated Door Sill Trim style up the interior, while, helping protect the lower door sill from scuff marks. These Illuminated Door Sills are activated when doors are opened. Includes Illuminated Front and Non-Illuminated Rear Trims.

## Accessories

جناح أمامي UnderBody Spoiler - FR



الجناح الأمامي السفلي يبرز المصدر الأمامي الرياضي لسيارتك سيفيك. يخلق اللون الأسود اللامع تباينًا بصريًا مع أي مركبة ملونة.

This accessory front underbody spoiler accentuates the sporty front bumper of the Civic. Lustrous gloss black creates a visual contrast with any color vehicle.

جناح سفلى UnderBody Spoiler - RR



قم بتخصيص سيارتك سيفيك مع جناح خلفي ذو تصميم ديناميكي هوائي. يتميز بأسلوب رياضي يعزز المظهر الديناميكي لسيارتك.

ملاحظة: لا يمكن تركيبها مع واقبات الطين الخلفية.

جناح صندوق السيارة Trunk Spoiler / Declid Spoiler



إمنح سيارتك سيفيك الجديدة إكسسوار أصلي من هوندا يثير الدهشة بظار ديناميكي هوائي و مطابق تماما لألوان السيارة. يخلق شعار أنيقة لا مثيل له.

Give your new Civic an aerodynamic exclamation point with this color-matched Honda Genuine Accessory. It makes a style statement like no other.

## المواصفات

الفئة	H-EXIA
<b>تجهيزات المحرك</b>	
الإزاحة (cc)	1993
نوع المُحرك	1. مُحرك دورة Atkinson سعة 2.0 لتر 4 أسطوانات مع خاصية التبريد بالهلم
أنظمة الصمامات	Chain Drive DOHC DUAL VTC 4صمامات لكل أسطوانة
القوة القصوى للمحرك (حصان لكل دورة في الدقيقة)	141 @ 6000
عزم الدوران (نيوتن - متر @ دورة في الدقيقة)	189 @ 4500
معدل الانضغاط	13.9:1
قدرة البطارية (فولت-أمبير ساعة)	1.05 kWh
الطاقة القصوى للموتور الكهربائي (كيلو واط (حصان)) في @ الدقيقة]	موتور : 135 كيلوواط / 5.000 - 6.000 دورة في الدقيقة
الحد الأقصى لعزم دوران الموتور الكهربائي (نيوتن - متر@ في الدقيقة]	موتور : 315 نيوتن-م / 0 - 2.000 دورة في الدقيقة
نظام الإمداد بالوقود	نظام الحقن المباشر للوقود
الافتقاص في استهلاك الوقود (كلو متر / لتر) (حسب معايير الاتحاد الأوروبي الجديدة)	25
نظام الخاق الإلكتروني	•
أوضاع القيادة (وضع توفير الطاقة (Econ)+ الوضع العادي (Normal) والوضع الرياضي (Sport))	•
الوقود المُستخدم	خالٍ من الرصاص (91)
نظام الانبعاثات	يورو 4

**مجموعات نقل الحركة**

مجموعات نقل الحركة	E-CVT
نوع القيادة	ثلاثية الدفع

**الهيكل / نظام التعليق / والشاسيه**

نوع التعليق	سبكية من الألومنيوم مقاس 17 بوصة
مقاس الإطارات	215/50R17 91V
إطار احتياطي	المقاس الكلي
تعليق أمامي	بدعامة ماكفيرسون (MacPherson)
تعليق خلفي	متعدد الوصلات
نوع عجلة القيادة	نظام مقود إلكتروني
نوع المكابح: الأمامية	أمراض المكابح الموهواة
نوع المكابح: الخلفية	مكابح فرصية

**القياسات والأبعاد**

الطول الإجمالي (مم)	4677
الارتفاع الإجمالي (مم)	1432
العرض الإجمالي (مم)	1802
قاعدة العجلات (مم)	2735
الخطوص الأرضي - بدون حمولة (مم)	154
سعة المقاعد	5 أشخاص
السعة الكلية لحزان الوقود (لترات)	40

**السلامة**

وسائد هوائية أمامية (السائق والراكب الأمامي)	•
وسائد هوائية ستارية جانبية	•
وسائد هوائية جانبية	•
كاميرا خلفية عرضة الرأوية مع خطوط إرشادية ديناميكية	•
نظام المساعدة في ثبات السيارة (VSA®)	•
نظام المكابح المانعة للانغلاق (ABS)	•
نظام توزيع قوة الكبح الإلكتروني (EBD)	•
إشارة التوقف للظوارب (ES)	•
تذكير ربط حزام الأمان في المقاعد الأمامية والخلفية	•
نظام المكابح الإلكترونية المؤازرة	•
نظام المساعدة على القيادة المرنة	•
نظام المساعدة للانطلاق على المنحدرات (HSA)	•
نظام مرافقة إتياء السائق	•
تدعيم هيكل جسم السيارة بتقنية الهندسة التوافقية المتقدمة™ (ACE™)	•

الفئة	H-EXIA
<b>مميزات التصميم الخارجي</b>	
مصايح LED للضاءة النهارية (DRL)	•
مصايح خلفية LED بالكامل (عالية ومنخفضة)	•
تشغيل تلقائي للمصايح الخلفية	•
إمكانية التعديل والوسط الألي للمصايح الخلفية	•
مصايح LED أمامية للضباب	•
مصايح خلفية للضباب	•
إطفاء تلقائي للمصايح الأمامية (المؤقت: 15 ثانية)	•
أضواء خلفية مُتعددة الأغراض مع لمبات توقف مثبتة بالأعلى	•
مقابض أبواب بنفس لون الهيكل الخارجي	•
هوائي مثبت على سقف السيارة على شكل زعنفة فرش	•
مستشعرات لمسف السيارة (أمامية وخلفية)	•
فتحة سقف كهربائية	•
مرايا قابلة للطي كهربائيًا مع خيار الطي التلقائي	•
زجاج أمامي عازل للضوضاء	•

**الراحة والملائمة**

نظام تشغيل بضغطه زر	•
تشغيل المُحرك عن بعد	•
مُثبت سرعة	•
الدخول الذكي (الباب الأمامي + صندوق الأمتعة)	•
مع قفل تلقائي للسيارة عند الابتعاد عنها	•
غطاء صندوق الأمتعة ذاتي الفتح	•
مكابح يد كهربائية (EPB) مع وظيفة الإيقاف المؤقت.	•
نظام للتحكم في درجة الحرارة داخل السيارة لتألي المنظفة	•
مشاحات آلية للزجاج	•
مُتحات تهوية خلفية	•
نظام للتحكم النشط في الضوضاء داخل السيارة ™ (ANC)	•
نوافذ كهربائية مزودة بخضبة الفتح/ الغلق الآلي بالكامل	•
مرايا للتزيين مع إضاءة (السائق والراكب الأمامي)	•
مرآة ذاتية التعميم من أجل الرؤية الخلفية	•
عجلة قيادة ثلاثية مصنوعة من الوريثان	•
أدجرح لتحيل السرعات	•
نظام تذكير بوجود ركاب في المقاعد الخلفية	•

**النظام الصوتي وإمكانية الاتصال**

النظام الصوتي	شاشة صوتية مقاس 9 بوصة تعمل باللمس
شاشة معلومات السائق (7 Inch TFT)	•
مع شاشة معلومات متعددة	•
نظام ملحة مُدمج	•
عدد السماعات	8 (4 سماعات + 4 مكبرات صوت)
بلوتوث ™ HFT* Bluetooth	•
مفند USB أمامي وشاحن	1 USB +1 شاحن
نظام ™ Apple CarPlay™ لاسلكي	•
نظام ™ Android Auto™ سلكي	•
نظام تعرف على الصوت	•

**واجهة معلومات السائق**

مؤشر لمتوسط الافتقاص في استهلاك الوقود	•
مؤشر توفير الوقود القوي	•
مؤشر المسافة حتى نفاذ الوقود	•
عداد المسافات وعداد الرحلات (2)	•
مؤشر درجة الحرارة في المحيط الخارجي	•
أوضاع القيادة: وضع توفير الطاقة (Econ)+ الوضع العادي (Normal) والوضع الرياضي (Sport)	•

**المقاعد**

تجديد المقاعد	•
مقاعد خلفية قابلة للطي بنسبة 40/60 تعمل بضغطه واحدة	•
تعديل مقاعد السائق	6 طرق يدويًا
تعديل مقاعد الراكب	4 طرق يدويًا

## Specifications & Features

GRADE	H-EXIA
<b>ENGINE</b>	
Displacement (CC)	1993
Engine Type	2.0L Atkinson Cycle 4 cylinder engine with Water cooling.
Valve Train	Chain Drive DOHC DUAL VTC 4 valves per CYL
Maximum Power (hp@rpm)	141 @ 6000
Torque {Nm @ rpm)	189 @ 4500
Compression Ratio	13.9:1
Battery Capacity (V-Ah)	1.05 kWh
Electric Motor Max Power [KW(PS) @rpm]	motor; 135kW/5,000-6,000rpm
Electric Motor Max Torque [N-m @ rpm]	motor; 315Nm/0-2,000rpm
Fuel Supply System	Direct Fuel Injection
Fuel Economy (Km/L) (NEDC Standard)	25
Drive-by-Wire Throttle System	•
Drive Mode (Econ+Normal+Sport)	•
Fuel Required	Unleaded (91)
Emission System	Euro 4

**TRANSMISSION**

Transmission	E-CVT
Drive Type	2WD

**BODY/SUSPENSION/CHASSIS**

Wheel Type	17" Alloys
Tire Size	215/50R17 91V
Spare Tire	Full Size
Front Suspension	MacPherson Strut
Rear Suspension	Multi-Link
Steering Type	Electronic Power Steering
Brake Type : Front	Ventilated Disc
Brake Type : Rear	Disc

**MEASUREMENTS**

Overall Length (mm)	4677
Overall Height (mm)	1432
Overall Width (mm)	1802
Wheelbase (mm)	2735
Ground Clearance - Non-Load (mm)	154
Seating Capacity	5 pax
Fuel Tank Capacity (Litres)	40

**SAFETY**

Front Airbags (DR+AS)	•
Side Curtain Airbags	•
Side Airbags	•
Rear Wide Camera with Dynamic Guidelines	•
Vehicle Stability Assist™ (VSA®)	•
Anti-Lock Braking System (ABS)	•
Electronic Brake Distribution (EBD)	•
Emergency Stop Signal (ESS)	•
Fr+Rr Seatbelt Reminder	•
Electronic Servo Brake System	•
Agile Handle Assist	•
Hill Start Assist	•
Driver Attention Monitor	•
Advanced Compatibility Engineering™ (ACE™) Body Structure	•

<sup>[1]</sup> Fuel efficiency figures are based on standard test conditions. Actual fuel efficiency may vary based on road conditions, driving style and driving environment. Specifications may vary in some countries and are subject to change without notice. Please consult your local dealer for details.

<sup>[2]</sup> تم إنشائها بأرقام كفاءة استهلاك الوقود في ظل ظروف اختبار قياسية. قد تختلف الكفاءة الفعلية لاستهلاك الوقود وفقاً لظروف الطريق و أسلوب القيادة و البيئة المحيطة أثناء القيادة. تختلف المواصفات حسب الدولة. يُرجح مراجعة الوكيل المحلي لمزيد من المعلومات والتفاصيل.

# ADVANCED & SPORTY

“We study humans in order  
to bring them joy”

Founder, Soichiro Honda 1962

At Honda, our philosophy is not to advance technology just because we can, but because our goal is to create products that fulfil and please people's desires. Since 1954, we have used motor sport racing as an extreme test centre, researching and improving technology to create Joy for all our customers.



# متقدمة و رياضية

ندرس البشر لنحقق  
لهم المتعة

سوشيرو هوندا مؤسس الشركة 1962

إن فلسفتنا في شركة هوندا ، ليس فقط بالتقدم تكنولوجياً لأننا نستطيع، ولكن هدفنا دائماً هو إبتكار منتجات تُلبي و تُرضي رغبات الناس. و منذ عام 1954 ، فإننا نخوض سباقات السيارات كمراكز مُكثفة للإختبار والأبحاث لتحسين التكنولوجيا و توفير المتعة لجميع عملائنا.

تحتفظ شركة هوندا موتور المحدودة بحق تغيير أو تعديل التجهيزات أو المواصفات المذكورة في أي وقت، ودون إشعار مسبق، كما أن الهدف من إيراد التفاصيل، الألوان، الإيضاحات والصور المبينة يتمثل في توفير المعلومات الأساسية فقط، لأن التجهيزات أو المواصفات قد تتغير في بعض البلدان، لذا يرجى مراجعة أقرب وكيل لسيارات هوندا.

Honda Motor Co. Ltd. Reserves the right to change or modify equipment or specifications at any time without prior notice. Details, colors, descriptions and illustrations are for information purposes only. As specifications or equipment may vary in some countries please check with your nearby Honda dealer.

CIVIC\_eHEV\_23YM\_GCC\_10/2022



**HONDA**

[www.honda-mideast.com](http://www.honda-mideast.com)