

HONDA
The Power of Dreams

MA CITY. MA FAÇON.



CITY
RÉINVENTÉE

Les caractéristiques peuvent varier dans certains pays et sont sujettes à modification sans préavis.

MA CITY. MA FAÇON.

Le concept du design extérieur se veut à la « FINE POINTE DE L'INNOVATION », en arborant un style avant-gardiste pour cette ère. La carrosserie présente des lignes très acérées, à commencer par les feux de circulation diurnes, qui s'étendent sur le côté juste au-dessus des poignées de porte et se fondent dans les feux arrière tridimensionnels.

La Honda City de 5e génération a été populaire dans le paysage urbain et dans les ménages au fil des ans. Rénové pour cette année, la Honda City a reçu un rafraîchissement extérieur et intérieur pour élargir son attrait auprès d'une clientèle plus large. À l'avant, un nouveau design de pare-chocs est plus harmonisé avec la calandre supérieure et le becquet inférieur du menton accentue le contour des phares antibrouillard, lui donnant un aspect plus net.

Des caractéristiques supplémentaires et des améliorations intérieures permettent à la City de se démarquer, tout en conservant les mêmes prouesses technologiques, un confort inégalé, une sécurité et une connectivité avancées.



Les caractéristiques peuvent varier dans certains pays et sont sujettes à modification sans préavis. Veuillez consulter votre concessionnaire local pour plus d'informations.



Des caractéristiques supplémentaires et des améliorations intérieures permettent à la City de se démarquer, tout en conservant les mêmes prouesses technologiques, un confort inégalé, une sécurité et une connectivité avancées.



LA LAME DU KATANA EN MOUVEMENT



Inspirée de la lame du Katana japonais, un type de sabre incurvé utilisé par les samourais d'autrefois, la toute nouvelle City s'inscrit dans une continuité des feux avec une ligne de caisse prononcée qui souligne son allure et sa taille haut de gamme.

Cette ligne saisissante s'étend du phare aux feux arrière, définit sa forme et fait paraître le capot plus long, qui confère au véhicule son allure aérodynamique d'une précision remarquable.



Le Katana est une lame incurvée à un seul tranchant utilisée par les guerriers samourais. Les samourais avaient l'habitude de porter le sabre Katana, qu'ils associaient à un tanto ou un Wakizashi.

STYLE ÉNERGIQUE

La nouvelle Honda City conserve toujours la forme et la position incomparables d'une berline audacieuse et puissante. À l'arrière, le pare-chocs redessiné est doté d'un diffuseur inférieur divisé intégrant les réflecteurs arrière, offrant une position plus basse ajoutant à l'apparence audacieuse.

Le nouveau design du pare-chocs avant et de la calandre est plus harmonisé, créant un look plus net et plus sportif. Le pare-chocs inférieur a un design en maille pour compléter la calandre supérieure en nid d'abeille avec des lignes plus nettes pour donner un aspect avant plus fort, donc quel que soit l'angle sous lequel vous regardez la City, vous ne serez pas déçu.

Cette façade audacieuse passe au niveau supérieur avec le intégration de phares entièrement LED avec un réseau de 9 LED Coque en ligne, LED Day Time Running intégrée Feux (DRL) et clignotants LED en forme de L.

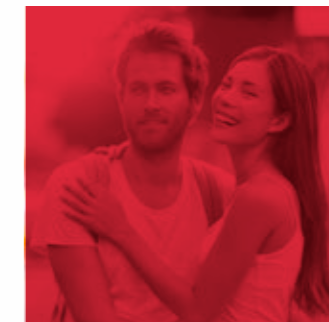


Phares Full LED avec coque en ligne à 9 LED, DRL LED intégrés et clignotants LED en forme de L.



Fascia avant sportif et redessiné.

Les caractéristiques peuvent varier dans certains pays et sont sujettes à modification sans préavis. Veuillez consulter votre concessionnaire local pour plus d'informations.



Pare-chocs arrière sportif et redessiné.

CITY SPORT



HONDA CITY SPORT

La Honda City Sport est rehaussée d'accents extérieurs noirs brillants uniques qui accentuent le design.

Il intègre également le nouveau design de jantes en alliage de 16 pouces, 9 phares à LED, des phares antibrouillard à LED et un diffuseur arrière de type sportif, quelques-unes des caractéristiques que vous trouverez dans la Honda City.



Rétroviseurs latéraux noir brillant



Feux arrière à LED en forme de Z



Jantes en alliage de 16 po à deux tons / couleurs



Phares Full LED avec coque en ligne à 9 LED, DRL LED intégrés et clignotants LED en forme de L.



Antenne de type aileron de requin



Feu de brouillard



Antenne de type aileron de requin Calandre en nid d'abeille



Aileron de coffre noir

DESIGN INTÉRIEUR

La toute nouvelle Honda City de 5e génération ne fait pas de compromis sur sa quête continue d'espace et de confort à l'intérieur de la voiture. Inspiré par le souci d'accorder la priorité à l'être humain, l'intérieur est fondé sur la philosophie de Honda « Humain Maximum/Machine Minimum ».

Ainsi, l'espace intérieur bien pensé, présentant un grand espace pour les jambes, s'allie à merveille à l'habitacle ergonomique pour un confort de conduite absolument optimal.



Les caractéristiques peuvent varier dans certains pays et sont sujettes à modification sans préavis. Veuillez consulter votre concessionnaire local pour plus d'informations.



Nouvelle Honda City en intérieur noir.



Banquette arrière avec porte-gobelets pour un luxe absolu.



Contrôles d'accès aux fenêtres sur du côté conducteur pour plus de confort.



Le contour des grilles d'aération de la climatisation est en argent satiné pour un look haut de gamme.



HABITACLE HI-TECH

À la fine pointe de la technologie

Un simple regard suffit pour imaginer l'expérience de conduite améliorée conférée par la toute nouvelle City. Lorsque vous vous glissez derrière le volant, vous êtes accueillis par un tableau de bord ergonomique et bien conçu.

Le système audio de pointe avec écran tactile de 8 pouces diffuse facilement le contenu de votre téléphone grâce à Apple CarPlay™ ou Web-Link, vous permet d'accéder à toutes les fonctions de votre smartphone au simple toucher d'un bouton.



Les applis et diverses applications sources sont accessibles via l'écran tactile.



Favoriser une vision claire pendant la conduite tout en assurant un équilibre entre ouverture et sécurité : Telle est l'essence même du design du SO-KAI, l'habitacle revigorant, de la toute nouvelle Honda City de 5e génération.

Inspiré du Dynamic View Concept (Vue dynamique), le design du tableau de bord est structuré de manière à se trouver dans le champ de vision du conducteur. Le revêtement des sièges procure un sentiment de luxe et de raffinement, conférant à la toute nouvelle City une sensation qui surpasse celle des véhicules de sa catégorie.



Apple CarPlay™



Tuner radio FM



Appel mains libres



Chargement sans fil
Un chargeur sans fil compatible Qi pour chargement plus facile du smartphone sur le go est désormais disponible sur la City.



Prise de courant 12 V et 2 USB pour smartphone pour connectivité ou simplement charger vos appareils.

Les caractéristiques peuvent varier dans certains pays et sont sujettes à modification sans préavis. Veuillez consulter votre concessionnaire local pour plus d'informations.

CONVIVIALITÉ



Système d'information du conducteur avec écran



Palettes de changement de vitesse pour compléter l'allure sportive et commande de vitesse comme opportunité supplémentaire de freinage moteur ou de dépassement.



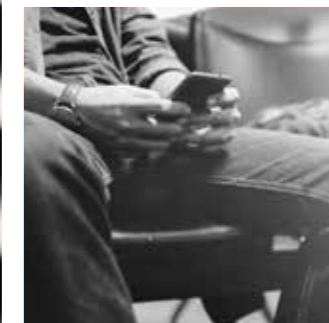
Affichage des informations sur le conducteur

Fournit au conducteur des informations utiles, qui rendent les déplacements plus agréables, telles que :

- l'heure
- le compteur kilométrique
- Trajet A et B
- Position du rapport de vitesse en mode manuel M
- Température ambiante
- Position du levier de vitesse P / N / D / S



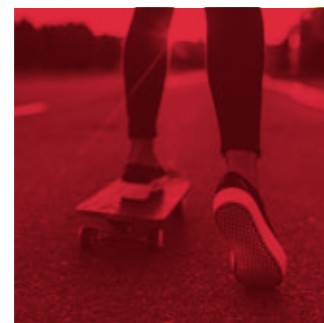
Système d'accès intelligent avec démarrage à bouton-poussoir pour un accès facile et un démarrage/arrêt plus rapide.



MOTEUR ET TRANSMISSION

La toute nouvelle City est équipée d'un moteur puissant à la hauteur de son design et de son allure sportive.

La City est équipée d'un moteur 1,5 litre SOHC 119 CH chevaux . Meilleur de sa catégorie, ce moteur présente un couple de 145 N/m avec plusieurs technologies qui procurent une sensation de conduite sportive.



Palettes de changement de vitesse



Les chiffres relatifs à la consommation de carburant se basent sur des conditions d'essai standard. La consommation de carburant réelle peut varier en fonction de l'état de la route, du style de conduite et de l'environnement de conduite.

Les caractéristiques peuvent varier dans certains pays et sont sujettes à modification sans préavis. Veuillez consulter votre concessionnaire local pour plus d'informations.

SÉCURITÉ DE POINTE

Tout le monde a le droit de se sentir en sécurité sur la route. Notre philosophie de sécurité globale « Sécurité pour tous » incarne notre engagement à protéger les conducteurs, les passagers et les piétons.

La City est équipée d'un grand nombre de technologies de sécurité qui confèrent plus de confiance au conducteur sur la route, grâce à notre technologie ACE qui empêche l'impact de toute collision d'atteindre les passagers et aux 6 airbags qui protègent les passagers en cas de collision de n'importe quel côté.



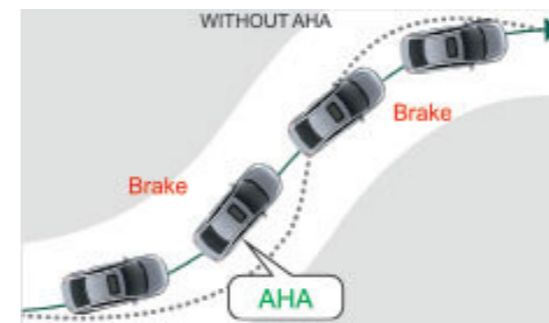
La rigidité de la carrosserie n'offre pas seulement de la robustesse au véhicule mais contribue également aux caractéristiques de réduction des bruits, vibrations et stridence (NVH). La carrosserie de la City offre une excellente cellule de sécurité et protection grâce à notre technologie de compatibilité avancée (ACE).

Les caractéristiques peuvent varier dans certains pays et sont sujettes à modification sans préavis. Veuillez consulter votre concessionnaire local pour plus d'informations.



Aide au démarrage en côte

Le système d'aide au démarrage en côte prévient le recul du véhicule arrêté sur une pente lorsque le pied du conducteur passe de la pédale de frein à l'accélérateur.



Aide à la tenue de route agile

L'aide à la tenue de route aide à stabiliser le véhicule dans les virages si le véhicule tourne plus ou moins par rapport à la trajectoire prévue. Le véhicule suit la direction et la trajectoire prévue avec précision, ce qui confère au conducteur une confiance accrue.



Système anti-blocage de roues (ABS)

L'ABS fonctionne en maintenant les roues près de leur point de traction maximale lors d'un freinage brusque, ce qui permet au conducteur de freiner et de braquer simultanément sans blocage des freins ou de dérapage des pneus.

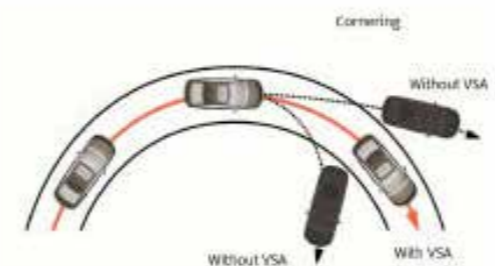
Répartiteur électronique de freinage (EBD)

L'EBD est un système qui fait varier l'intensité de la force de freinage sur chaque roue de la voiture en fonction de facteurs tels que la charge supportée par chaque roue, l'état de la route, la vitesse du véhicule, etc.

Aide à la stabilité du véhicule

À vive allure, si un conducteur effectue un mouvement de braquage soudain pour éviter un accident, le véhicule peut se retourner. Pour parer à cette éventualité et garder le contrôle du véhicule dans les virages, le freinage est exercé sur les roues avant et arrière individuellement et sur la roue intérieure en virage.

Grâce à la réduction au minimum des conditions de sous-virage ou de survirage, le véhicule maintient sa stabilité dans les virages serrés et les détours. (Le conducteur verra le voyant VSA clignoter)



Rappel de ceinture de sécurité (Tous les sièges)



Caméra de vision arrière

CATÉGORIES ET ÉQUIPEMENTS

LX

Caractéristiques de série :

Extérieur

- Feux de circulation diurnes incrustés à LED
- Phares avant avec minuterie d'extinction
- Réglage manuel des phares
- Clignotants latéraux montés sur l'aile
- Feux arrière à LED enveloppants en forme de Z et en 3D
- Feux de position latéraux arrière à LED dans le feu arrière
- Feu de brouillard arrière
- Calandre frontale chromée à aile pleine
- Moulure inférieure de la calandre de la couleur de la carrosserie
- Jantes en alliage de 15"
- Poignées de porte extérieures de la couleur de la carrosserie
- Antenne de type aileron de requin de la couleur de la carrosserie
- Rétroviseurs électriques de couleur de la carrosserie
- Rétroviseurs manuels inclinables

Intérieur

- Revêtement en tissu
- Volant en uréthane
- Climatisation automatique
- Conduit de climatisation arrière
- Siège arrière fixe
- Organisateur pour siège arrière (AS)
- Lève-vitre électrique - Conducteur (Haut/Bas/Auto)
- Siège du conducteur (réglable en hauteur manuellement)
- Liseuse de carte

Confort et commodité

- Direction assistée électrique (EPS)
- Démarrage du moteur à distance
- Rétroviseur intérieur jour/nuit
- Régulateur de vitesse
- Système d'accès intelligent
- Démarrage du moteur avec bouton start /stop
- Mode ECON
- Système d'accès + ouverture du coffre sans clé
- Caméra arrière à grande visibilité
- Colonne de direction inclinable et télescopique

Commandes audio et connectivité

- Système audio à 4 haut-parleurs
- Écran tactile de pointe de 8 po, connectivité audio pour smartphone (Apple CarPlay, Weblink)
- 2 ports d'entrée USB (Apple CarPlay, Weblink)
- Commutateurs audio et mains libres montés sur le volant
- Commutateurs de téléphone éclairés

Sécurité

- Structure de la carrosserie dotée de la technologie de compatibilité avancée (ACE)
- Système d'airbags frontaux
- ISOFIX
- Système anti-blocage de roues (ABS)
- Aide à la stabilité du véhicule avec contrôle électronique de stabilité et de traction
- Aide au démarrage en côte
- Signal d'arrêt d'urgence
- Système de surveillance indirecte de la pression des pneus (système d'avertissement de dégonflement)

LX Sport

Ajout ou remplacement de caractéristiques sur le LX :

Extérieur

- Phares halogènes de type sport avec minuterie d'extinction
- Feux de brouillard frontaux à LED
- Calandre en nid d'abeille
- Pare-chocs arrière sportif
- Jantes en alliage bi-ton 16"
- Rétroviseurs extérieurs noirs
- Aileron de coffre noir
- Antenne de type aileron de requin

Confort et commodité

- Palettes de changement de vitesse

EX

Ajout ou remplacement de caractéristiques sur le LX Sport :

Extérieur

- Phares avant à LED à 9 faisceaux avec minuterie d'extinction
- Clignotants latéraux montés sur rétroviseurs
- Jantes en alliage de 16"
- Poignées de porte extérieures chromées
- Rétroviseurs électriques inclinables

Intérieur

- Revêtement en cuir
- Volant en cuir
- Accoudoir RR avec porte-gobelet

Commande audio et connectivité

- Système audio Surround Sound haut de gamme
- 4 haut-parleurs + 4 haut-parleurs d'aigus

Sécurité

- Système d'airbags latéraux
- Système d'airbags rideaux

COULEURS

Couleurs extérieures



Noir Perle Cristal



Argent Lunaire Métallisé



Acier Moderne Métallisé



Bleu Obsidienne Métallisé

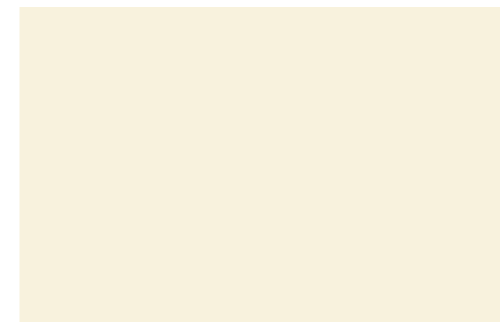


Blanc Platine Nacré

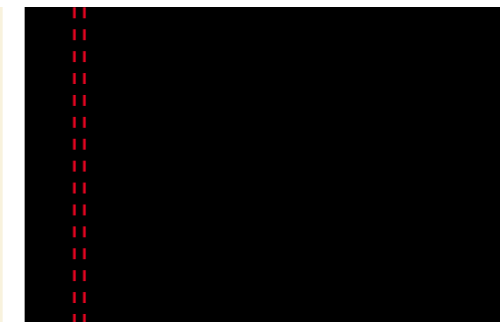


Rouge Radiant Métallisé

Couleurs intérieures



Ivoire



Noir avec coutures rouges



Les caractéristiques peuvent varier dans certains pays et sont sujettes à modification sans préavis. Veuillez consulter votre concessionnaire local pour plus d'informations.



Tapis de sol noir

De haute qualité et disponibles dans une variété de textures, ces tapis ont une conception qui s'adapte parfaitement au plancher de la voiture.



Défecteur de vitre

Protection qui permet la circulation de l'air à l'intérieur de la voiture tout en la protégeant de la pluie, de la saleté et d'autres polluants.



Tapis de coffre

Les objets que vous transportez dans votre coffre se renversent, laissent des taches ou abîment souvent la moquette d'origine. Un Tapis de coffre est donc un investissement judicieux.



Aileron inférieur avant
Pour les deux modèles - Normal et Sport



Rehausse le style aérodynamique de votre Honda City. Son style discret et sportif donne au véhicule une allure personnalisée. Fabriqué à partir de composants Honda pour assurer une adaptation précise. Couleur assortie aux spécifications d'origine de l'usine pour un look personnalisé. Remarque : À peindre dans la couleur de la carrosserie.

Aileron inférieur latéral
Pour les deux modèles - Normal et Sport



Aileron inférieur arrière
Normal



Sport



SPÉCIFICATIONS

CATÉGORIE	LX	LX Sport	EX
MOTEUR			
Type	4 cylindres en ligne à 16 soupapes DOHC + INVTC + VTEC		
Système d'alimentation en carburant	Système PGM-FI (injection de carburant programmée)		
Alésage et course (mm)	73,0 x 89,6		
Cylindrée (cm ³)	1498		
Rapport de compression	10,6 : 1		
Puissance maximale (hp/rpm)	119 ch./6.600		
Couple maximal (N-m/rpm)	145/4.300		
Essence requise	Sans plomb		
Consommation de carburant (Km/L)	18,2*		
TRANSMISSION			
Type de transmission	Transmission à variation continue (CVT)		
Roues motrices	Avant		
SYSTÈME DE DIRECTION			
Direction assistée électrique	O		
SYSTÈME DE FREINAGE			
Avant	Disques		
Arrière	Tambour		
SYSTÈME DE SUSPENSION			
Avant	Jambe de force MaxPherson		
Arrière	Longeron de torsion		
DIMENSIONS			
Longueur hors-tout (mm)	4553		
Largeur hors-tout (mm)	1748		
Hauteur hors-tout (mm)	1467		
Empattement (mm)	2600		
Garde au sol (mm)	134,3		
Poids à vide (kg)	1114	1122	1127
Nombre de places	5		
PNEUS			
Taille	185/60 R15	185/55 R16	
AUTRES			
Capacité du réservoir de carburant (L)	40		

CATÉGORIE	LX	LX Sport	EX
EXTÉRIEUR			
Feux de circulation diurnes incrustés à LED	O	O	O
Phares avant avec minuterie d'extinction	Halogène	Halogène - Type sport	LED à 9 faisceaux
Type de réglage des phares	Manuel	Manuel	Manuel
Feux de brouillard avant	halogène	LED	LED
Feux arrière à LED enveloppants en forme de Z et en 3 D	O	O	O
Feu de brouillard arrière	O	O	O
Calandre frontale chromée à aile pleine	O	-	O
Calandre noire de type nid d'abeille	-	O	-
Type de moulage inférieur de la calandre	Couleur de la carrosserie	Carbone	Couleur de la carrosserie
Type de pare-chocs arrière	Normal	Diffuseur Sport	Normal
Jantes en alliage 15 "	O	-	-
jantes en alliage bi-ton 16 "	-	O	-
Jantes en alliage de 16 "	-	-	O
Finition des poignées de portières extérieures	Couleur de la carrosserie	Couleur de la carrosserie	Chromé
Antenne de type aileron de requin	O	Noir laqué	O
Rétroviseurs électriques de couleur de la carrosserie	O	Noir sportif	O
Capteurs de stationnement arrière	O	O	O
Rétroviseurs rabattables électriquement	O	O	O

ÉQUIPEMENTS PRINCIPAUX

CATÉGORIE	LX	LX Sport	EX
INTÉRIEUR			
Revêtement de siège	Tissu	Tissu	Cuir
Volant	Uréthane	Uréthane	Cuir
Climatisation automatique	O	O	O
Conduit de climatisation arrière	O	O	O
Siège arrière fixe	O	O	O
Accoudoir arrière avec porte-gobelet	-	-	O
Organisateur pour siège arrière (AS)	O	O	O
Lève-vitre électrique - CONDUCTEUR (Haut/Bas/Auto)	O	O	O
Siège conducteur (réglage de la hauteur)	O	O	O
Liseuse de carte	O	O	O
CONFORT ET COMMODITÉ			
Direction assistée électrique (EPS)	O	O	O
Démarrage du moteur à distance	O	O	O
Rétroviseur intérieur jour/nuit	O	O	O
Régulateur de vitesse	O	O	O
Système d'accès intelligent	O	O	O
Démarrage du moteur avec bouton start /stop	O	O	O
Mode ECON	O	O	O
Système d'accès + ouverture du coffre sans clé	O	O	O
Palette de changement de vitesse	-	O	O
Caméra arrière à grande visibilité	O	O	O
Colonne de direction inclinable et télescopique	O	O	O
COMMANDE AUDIO ET CONNECTIVITÉ			
Système audio	4 haut-parleurs	4 haut-parleurs d'aigus	(4 haut-parleurs + 4 tweeters)
Système audio de pointe pour écran tactile de 8 pouces	O	O	O
Connectivité Smartphone (Apple CarPlay, Weblink) n °	O	O	O
2 ports d'entrée USB	O	O	O
Commutateurs audio et téléphone mains libres éclairés sur le volant	O	O	O
SÉCURITÉ			
Structure de la carrosserie dotée de la technologie de compatibilité avancée (ACE)	O	O	O
Système d'airbags frontaux	O	O	O
système d'airbags latéraux	-	-	O
système d'airbags rideaux	O	O	O
ISOFIX	O	O	O
Système anti-blocage de roues (ABS)	O	O	O
Aide à la stabilité du véhicule avec contrôle électronique de stabilité et de traction	O	O	O
Aide au démarrage en côte	O	O	O
Signal d'arrêt d'urgence	O	O	O
Système de surveillance indirecte de la pression des pneus (système d'avertissement de dégonflement)	O	O	O

*Les chiffres relatifs à la consommation de carburant se basent sur des conditions d'essai standard. La consommation de carburant réelle peut varier en fonction de l'état de la route, du style de conduite et de l'environnement de conduite.

Les caractéristiques peuvent varier dans certains pays et sont sujettes à modification sans préavis.

MA CITY. MA FAÇON.



CITY
RÉINVENTÉE

AVANCÉ ET SPORTIF

« Nous étudions les humains afin
de leur procurer de la joie »

Fondateur, Soichiro Honda 1962

Chez Honda, notre philosophie ne consiste pas à faire progresser la technologie simplement parce que nous en sommes capables, mais parce que notre objectif est de créer des produits qui comblent les désirs des gens et leur plaisent. Ainsi, depuis 1954, nous faisons de la course automobile un centre d'essai extrême, en recherchant et en améliorant la technologie pour procurer de la joie à tous nos clients.





Honda Motor Co. Ltd. se réserve le droit de changer ou de modifier l'équipement ou les spécifications à tout moment et sans préavis. Les détails, couleurs, descriptions et illustrations ne sont fournis qu'à titre indicatif. Les spécifications ou l'équipement pouvant varier dans certains pays, veuillez consulter votre concessionnaire Honda le plus proche.